



hushoffice

THE NEW VISION OF WORK STARTS WITH HUMAN-CENTRED SOLUTIONS

feel
free

to talk, to meet, to work



Feel **free** to **talk**
to **meet**
to **work**

with the new **hushFree** acoustic pods.

Le monde du travail évolue et de nombreux facteurs conditionnent ce changement. Comment les besoins et les attentes des employés ont-ils évolué sur le lieu de travail? Qu'est-ce qui compte le plus pour eux maintenant? À quoi ressemblera le bureau de demain? Ce sont les questions que les entreprises se posent aujourd'hui. Une chose est claire : les employeurs recherchent des outils qui améliorent la performance des employés et les aident à relever les défis des environnements de travail hybrides.

Les employés, qui bénéficient désormais d'une plus grande flexibilité quant à la manière et au lieu de leur travail, attendent de ces espaces qu'ils leur offrent un certain contrôle tout en tenant compte de leurs besoins individuels. Ce sens de la personnalisation renforce les liens entre les employés et leur environnement de travail. La gamme de cabines acoustiques

hushFree répond à ces défis. Cette gamme est conçue pour satisfaire les exigences d'aujourd'hui tout en restant flexible pour les besoins de demain.

Choisissez librement où et comment travailler avec les cabines acoustiques de la gamme hushFree. Personnalisez la cabine en fonction de vos besoins. Chaque cabine est conçue de manière à s'intégrer parfaitement à tout espace de travail tout en répondant aux besoins uniques de ses utilisateurs. Dotées de nouveaux panneaux acoustiques, en 8 couleurs intemporelles, ces cabines offrent un équilibre entre le style et la fonction. Leurs configurations flexibles vous permettent d'aménager la cabine exactement comme vous le souhaitez, tout en répondant aux diverses exigences de l'environnement de bureau moderne d'aujourd'hui.



hushAssistant

Le nouveau module de commande hushAssistant est au cœur de la philosophie de conception centrée sur l'utilisateur des cabines hushFree.

Grâce à un écran tactile simple et intuitif, il est facile de régler la couleur et l'intensité de la lumière, la puissance du flux d'air, ainsi que de réserver la cabine, d'un simple glissement de doigt.

Tous les paramètres peuvent être ajustés selon les besoins spécifiques de l'utilisateur ou rapidement modifiés grâce à l'un des trois modes prédéfinis : Auto*, Focus et Relax.

Le système de réservation permet de réserver rapidement et spontanément depuis l'intérieur de la cabine, pour les réunions imprévues. Les réservations

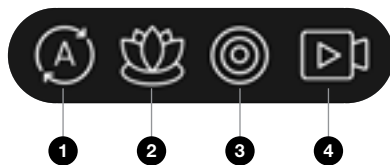
peuvent également être planifiées à distance via des appareils compatibles avec Microsoft Exchange.

Des rappels pratiques informeront les utilisateurs du moment de faire une pause et de se détendre afin de maintenir une productivité optimale tout au long de la journée de travail.

Cette solution permet à hushFree de garantir non seulement la confidentialité acoustique, mais aussi le confort et la performance des employés.

De plus, un mode DÉMO spécialement conçu guidera chaque utilisateur à travers les fonctionnalités disponibles dans l'option hushAssistant.

Sélection du mode



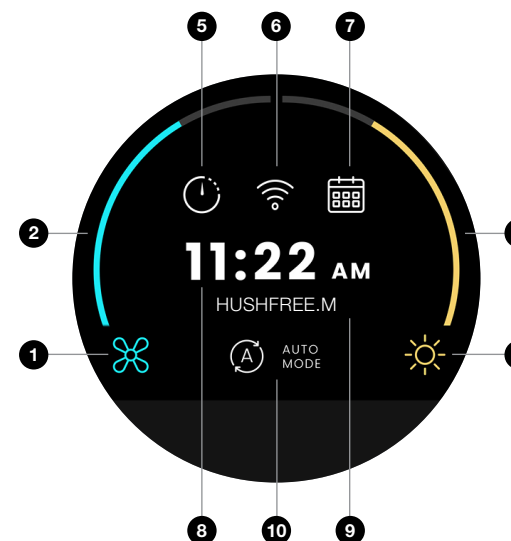
- 1 Mode automatique
- 2 Mode détente
- 3 Mode concentration
- 4 Mode vidéoconférence (en option)

Chaque mode contient des valeurs d'éclairage et de ventilation programmées

	Ventilation	Intensité de l'éclairage principal	Couleur de l'éclairage principal	Éclairage latéral
AUTOMATIQUE	100%	50% - 100%	2700K - 6500K	0%
DÉTENTE	100%	70%	2800K	0%
CONCENTRATION	100%	90%	6500K	0%
VIDÉOCONFÉRENCE	100%	60%	4000K	100%

*Le mode AUTO ajuste l'éclairage en fonction du rythme circadien (c'est-à-dire de l'horloge biologique interne d'une personne). Il modifie la température de la couleur et l'intensité de la lumière selon le moment de la journée, s'adaptant ainsi aux conditions d'éclairage typiques et offrant un environnement plus confortable, ce qui favorise une meilleure connexion avec le monde extérieur.

Feel **free** to set **your mood**



- 1 Touche ventilation
- 2 Barre de niveau de la ventilation
- 3 Touche éclairage
- 4 Barre de niveau d'intensité de l'éclairage principal
- 5 Touche chronomètre
- 6 Touche réseau WiFi pour invités
- 7 Touche calendrier
- 8 Horloge
- 9 Nom de la cabine
- 10 Mode actif

hushfree.S



CARACTÉRISTIQUES TECHNIQUES

- 1 Éclairage LED à intensité variable activé par détecteur de mouvement
- 2 Ventilation efficace activée par détecteur de mouvement
- 3 Panneau supérieur préparé pour le raccordement de sprinklers et d'un détecteur de fumée
- 4 Porte en verre acoustique trempé et feuilleté, avec poignée
- 5 Paroi arrière en verre acoustique
- 6 Module d'alimentation intégré
- 7 Boutons de réglage de l'intensité de l'éclairage et de la force du ventilateur
- 8 Éclairage LED latéral supplémentaire
- 9 Plateau de travail sit&stand ajustable en hauteur
- 10 Témoin d'occupation de la cabine (en option)
- 11 Panneaux acoustiques
- 12 Revêtement de plancher
- 13 Roulettes intégrées
- 14 Pieds de nivellement stables
- 15 Possibilité de fixation antisismique au sol



Feel **free** to talk

HushFree.S est une cabine acoustique qui vous permet de choisir où et comment travailler. Elle est conçue pour confortablement effectuer un travail individuel en pleine concentration et mener des conférences vidéo et des réunions hybrides. Le bureau à hauteur ajustable est une solution innovante ne requérant pas de moteur. Grâce à l'éclairage LED latéral nouvellement conçu, vous pouvez être sûr que votre visage sera encore plus visible lors des réunions en ligne. La cabine HushFree.S est équipée de roulettes intégrées qui facilitent son déplacement et le réarrangement de votre espace de travail.

SPÉCIFICATIONS TECHNIQUES

- **1 personne**
Largeur : 1244 mm
Profondeur : 900 mm
Hauteur : 2300 mm
- **ISO 23351-1:2020 – classe A**
- **Intensité de la lumière réglable de 300 à 700 lux**
- **2 ventilateurs x 80 m³/h / 90 s**
- **Préparé pour l'installation du sprinkler**
- **Greenguard Gold**

hushfree.M



CARACTÉRISTIQUES TECHNIQUES

- 1 Éclairage LED au plafond, à intensité variable, activé par détecteur de mouvement
- 2 Ventilation efficace activée par détecteur de mouvement
- 3 Panneau supérieur préparé pour le raccordement de sprinklers et d'un détecteur de fumée
- 4 Porte en verre acoustique trempé et feuilleté, avec poignée
- 5 Paroi arrière en verre acoustique
- 6 Module d'alimentation intégré
- 7 hushAssistant Permet de réserver une cabine, de régler la luminosité et la couleur de l'éclairage et d'activer les modes d'éclairage et de ventilation en fonction des besoins (en option)
- 8 Panneaux acoustiques
- 9 Revêtement de plancher
- 10 Roulettes intégrées
- 11 Pieds de nivellement stables
- 12 Deux canapés rembourrés indépendants (en option)
- 13 Table (en option)
- 14 Support de montage d'écran (en option)
- 15 Témoin d'occupation de la cabine (en option)
- 16 Possibilité de fixation antisismique au sol



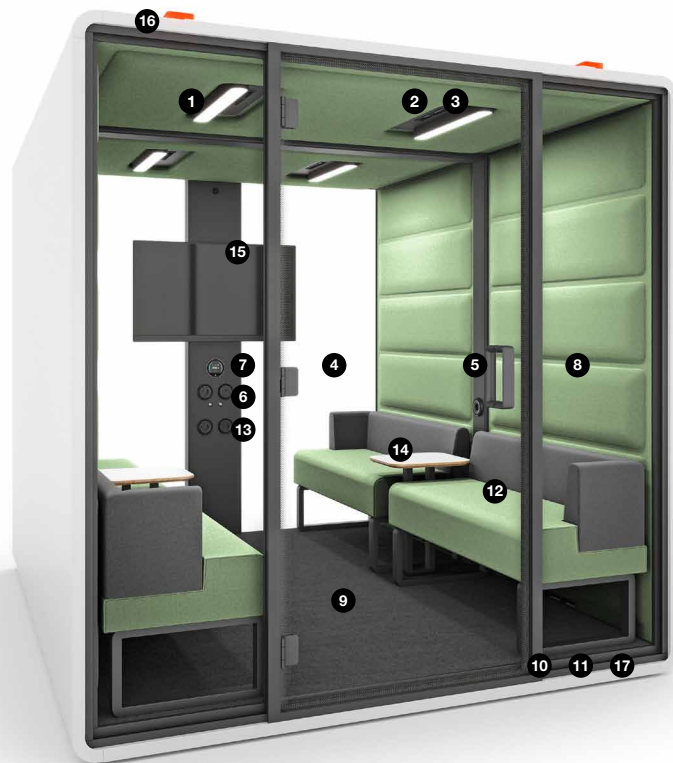
Feel **free** to meet

HushFree.M est une cabine acoustique pouvant accueillir jusqu'à 4 personnes pour favoriser le travail d'équipe, les conversations confidentielles ou le brainstorming créatif. Équipée d'un mobilier amovible, la cabine peut être facilement personnalisée en choisissant la couleur et la configuration de la table et des canapés, ainsi que le système de réservation et l'assistant optionnel hushAssistant. C'est vous qui choisissez où et comment vous travaillez ! La cabine hushFree.M est équipée de roulettes, ce qui facilite son déplacement et permet de réorganiser votre espace de travail.

SPÉCIFICATIONS TECHNIQUES

- **1-4 personnes**
Largeur : 2210 mm
Profondeur : 1390 mm
Hauteur : 2300 mm
- **ISO 23351-1:2020 – classe A**
- **Intensité de la lumière réglable de 300 à 700 lux**
- **4 ventilateurs x 80 m³/h / 155 s**
- **Préparé pour l'installation du sprinkler**
- **Greenguard Gold**

hushfree.L



CARACTÉRISTIQUES TECHNIQUES

- 1 Éclairage LED à intensité variable activé par détecteur de mouvement
- 2 Ventilation efficace activée par détecteur de mouvement
- 3 Panneau supérieur préparé pour le raccordement de sprinklers et d'un détecteur de fumée
- 4 Porte en verre acoustique trempé et feuilleté, avec poignée
- 5 Paroi arrière en verre acoustique
- 6 Module d'alimentation intégré
- 7 hushAssistant Permet de réserver une cabine, de régler la luminosité et la couleur de l'éclairage et d'activer les modes d'éclairage et de ventilation en fonction des besoins (en option)
- 8 Panneaux acoustiques
- 9 Revêtement de plancher
- 10 Roulettes intégrées
- 11 Pieds de nivellement stables
- 12 Deux ou quatre canapés capitonnés autoportants (en option)
- 13 Table (en option)
- 14 Table basse - 1 ou 2 (en option)
- 15 Support de montage d'écran (en option)
- 16 Témoin d'occupation de la cabine (en option)
- 17 Possibilité de fixation antisismique au sol



Feel **free** to work

HushFree.L est une alternative aux salles de conférence de taille moyenne, offrant les avantages flexibles d'une cabine acoustique. Cette cabine est conçue pour des réunions formelles, des présentations de travail, des réunions d'équipe et des ateliers de 4 à 6 personnes, ou même pour servir de salle de repos. Vous pouvez choisir la configuration de votre mobilier en fonction de vos besoins, que ce soit en utilisant vos propres meubles ou en sélectionnant parmi les options prédéfinies de table, de canapés (deux ou quatre places) et de tables basses. Grâce à l'option hushBooking et à l'écran tactile hushAssistant, vous pouvez vous assurer que la cabine est disponible lorsque vous et votre équipe en avez besoin. La cabine hushFree.L est également équipée de roulettes, ce qui facilite son déplacement et permet de réorganiser votre espace de travail.

SPÉCIFICATIONS TECHNIQUES

- **1-6 personnes**
Largeur : 2210 mm
Profondeur : 2780 mm
Hauteur : 2300 mm
- **ISO 23351-1:2020 – classe A**
- **Intensité de la lumière réglable de 300 à 700 lux**
- **8 ventilateurs x 80 m³/h / 210 s**
- **Préparé pour l'installation du sprinkler**
- **Greenguard Gold**

hushfree.Access.M 

new



CARACTÉRISTIQUES TECHNIQUES

- 1 Éclairage LED à intensité variable activé par détecteur de mouvement
- 2 Ventilation efficace activée par détecteur de mouvement
- 3 Panneau supérieur préparé pour le raccordement de sprinklers et d'un détecteur de fumée
- 4 Porte en verre acoustique trempé et feuilleté, avec poignée
- 5 Paroi arrière en verre acoustique
- 6 Module d'alimentation intégré
- 7 hushAssistant Permet de réserver une cabine, de régler la luminosité et la couleur de l'éclairage et d'activer les modes d'éclairage et de ventilation en fonction des besoins (en option)
- 8 Panneaux acoustiques
- 9 Revêtement de plancher
- 10 Joint d'abaissement
- 11 Pieds de nivellement stables
- 12 Support de montage d'écran (en option)
- 13 Témoin d'occupation de la cabine (en option)
- 14 Possibilité de fixation antisismique au sol



Feel **free** to work

HushFree.Access.M est une cabine acoustique de catégorie B, conforme à la norme ISO 23351-1:2020, et dispose d'un nouvel éclairage d'une intensité de 500 lux au niveau de la table. HushFree.Access.M est entièrement conçue pour répondre aux besoins des personnes à mobilité réduite. La cabine est dotée d'un seuil bas, pour un accès facile et serein, d'une porte plus large et d'une poignée facilitant son ouverture. Elle permet à un large éventail d'utilisateurs (jusqu'à 4) de participer à des réunions physiques et hybrides, ou d'effectuer un travail en profondeur tout en garantissant la confidentialité acoustique. L'intérieur est entièrement flexible, conçu pour répondre aux besoins des utilisateurs ou aux configurations souhaitées, que ce soit pour un espace de réunion ou d'une salle de travail privée. Vous pouvez également opter pour une table prédéfinie accompagnée de deux canapés deux places.

SPÉCIFICATIONS TECHNIQUES

- **1-4 personnes**
Largeur : 2210 mm
Profondeur : 1390 mm
Hauteur : 2280 mm
- **ISO 23351-1:2020 – classe B**
- **Intensité de la lumière réglable de 300 à 700 lux**
- **4 ventilateurs x 80 m³/h / 155 s**
- **Préparé pour l'installation du sprinkler**
- **Greenguard Gold**

hushfree.Access.L



new



CARACTÉRISTIQUES TECHNIQUES

- 1 Éclairage LED à intensité variable activé par détecteur de mouvement
- 2 Ventilation efficace activée par détecteur de mouvement
- 3 Panneau supérieur préparé pour le raccordement de sprinklers et d'un détecteur de fumée
- 4 Porte en verre acoustique trempé et feuilleté, avec poignée
- 5 Paroi arrière en verre acoustique
- 6 Module d'alimentation intégré
- 7 hushAssistant Permet de réserver une cabine, de régler la luminosité et la couleur de l'éclairage et d'activer les modes d'éclairage et de ventilation en fonction des besoins (en option)
- 8 Panneaux acoustiques
- 9 Revêtement de plancher
- 10 Joint d'abaissement
- 11 Pieds de nivellement stables
- 12 Table (en option)
- 13 Support de montage d'écran (en option)
- 14 Témoin d'occupation de la cabine (en option)
- 15 Possibilité de fixation antisismique au sol



Feel **free** to meet

HushFree.Access.L est entièrement conçue pour répondre aux besoins des personnes à mobilité réduite. La cabine est dotée d'un seuil bas, pour un accès facile et serein, d'une porte plus large et d'une poignée facilitant son ouverture. Elle offre une solution accessible pour des espaces de réunion confortables et silencieux, avec une confidentialité acoustique de haute qualité (catégorie B selon la norme ISO 23351-1:2020). La cabine constitue une alternative idéale aux salles de conférence traditionnelles. Elle convient parfaitement aux grandes réunions d'affaires, aux présentations, aux vidéoconférences en groupe et aux réunions d'équipe, qu'elles soient en présentiel ou en ligne. La cabine HushFree.Access.L vous permet d'organiser des réunions pour 4 à 6 personnes, selon la configuration choisie.

SPÉCIFICATIONS TECHNIQUES

- **1-6 personnes**
Largeur : 2210 mm
Profondeur : 2780 mm
Hauteur : 2280 mm
- **ISO 23351-1:2020 – classe B**
- **Intensité de la lumière réglable de 300 à 700 lux**
- **8 ventilateurs x 80 m³/h / 210 s**
- **Préparé pour l'installation du sprinkler**
- **Greenguard Gold**

hushfree.XM

new



CARACTÉRISTIQUES TECHNIQUES

- 1 Éclairage LED à intensité variable activé par détecteur de mouvement
- 2 Ventilation efficace activée par détecteur de mouvement
- 3 Panneau supérieur préparé pour le raccordement de sprinklers et d'un détecteur de fumée
- 4 Porte en verre acoustique trempé et feuilleté, avec poignée
- 5 Paroi arrière en verre acoustique
- 6 Module d'alimentation intégré
- 7 hushAssistant Permet de réserver une cabine, de régler la luminosité et la couleur de l'éclairage et d'activer les modes d'éclairage et de ventilation en fonction des besoins (en option)
- 8 Panneaux acoustiques
- 9 Revêtement de plancher
- 10 Roulettes intégrées
- 11 Pieds de nivellement stables
- 12 Deux canapés rembourrés indépendants (en option)
- 13 Table (en option)
- 14 Témoin d'occupation de la cabine (en option)
- 15 Possibilité de fixation antisismique au sol



Feel **free** to meet

HushFree.XM est la solution idéale pour les réunions en présentiel, les conversations hybrides ou comme espace de travail individuel nécessitant de la discrétion. Comme toutes les cabines Free, hushFree.XM peut être aménagée de manière flexible en choisissant parmi les options de table et de canapé prédéfinies, ou en optant pour toute autre solution d'ameublement de votre choix. HushFree.XM est équipée de roulettes, ce qui permet de la déplacer facilement pour s'adapter à l'évolution constante des besoins du bureau.

SPÉCIFICATIONS TECHNIQUES

- **1-2 personnes**
Largeur : 2210 mm
Profondeur : 900 mm
Hauteur : 2300 mm
- **ISO 23351-1:2020 – classe B**
- **Intensité de la lumière réglable de 300 à 700 lux**
- **4 ventilateurs x 80 m³/h / 155 s**
- **Préparé pour l'installation du sprinkler**
- **Greenguard Gold**

hushwall



CARACTÉRISTIQUES TECHNIQUES

- 1 Corps disponible en deux couleurs
- 2 Panneaux capitonnés / tableau effaçable à sec / panneau capitonné avec possibilité d'installation d'une TV
- 3 Presse-étoupe pour raccordement TV
- 4 Placard fermée par un volet roulant dans laquelle peuvent être rangés tous les objets utiles.
- 5 Socle avec le jeu de roulettes qui contribue également à la stabilité de la paroi
- 6 Roulettes avec frein qui facilitent le déplacement de la paroi et une utilisation sûre
- 7 Étagères pour rangement
- 8 Cache-pots pour plantes vertes



Feel **free** with the mobile wall

HushWall est une paroi séparatrice mobile pour la création d'un espace de bureau flexible fournissant également un espace de travail vertical. La paroi mobile se compose d'un corps pouvant répondre à plusieurs configurations : une séparation mobile avec un panneau capitonné en Athlon Plus, GABRIEL, une paroi mobile avec tableau blanc, une paroi d'affichage multimédia sur laquelle un support TV peut être installé ou une séparation mobile avec étagères et cache-pots.

DIMENSIONS

Largeur : 1600 mm
Profondeur : 643 mm
Hauteur : 1993 mm

hushspot



CARACTÉRISTIQUES TECHNIQUES

- 1 Module électrique à configurer
- 2 Rangement pour accessoires de bureau
- 3 Espaces désignés pour les plantes
- 4 Rangement additionnel
- 5 Extension supplémentaire divisant les plans de travail et assurant la confidentialité
- 6 Éclairage LED supplémentaire



Higher level of cooperation. Feel **free**

HushSpot, c'est une nouvelle qualité de travail d'équipe. Un poste de travail multiplace, moderne, partagé, équipé de tous les accessoires nécessaires pour travailler de manière efficace : prises, compartiments pour accessoires de bureau, espace dédié aux plantes, rangement et éclairage LED supplémentaire. C'est un véritable gain de place car il réduit l'espace occupé par les bureaux. Cette solution est consacrée aux espaces de travail flexibles, où le modèle hybride de la coopération est devenu courant. HushSpot convient partout où existe un besoin d'optimiser l'espace de travail tout en maximisant la productivité des tâches exécutées. C'est une solution pour les équipes qui veulent travailler ensemble, à proximité les uns des autres.

DIMENSIONS

Version 8 personnes

Largeur : 3279 mm
Profondeur : 1600 mm
Hauteur : 735 mm

Version 4 personnes

Largeur : 1679 mm
Profondeur : 1600 mm
Hauteur : 735 mm

hushFree.Accessories

HushTable.M

- Taille de la table: 767 x 837 x 735 mm
- Plateau de table en contreplaqué de 18 mm d'épaisseur
- Charge maximale: 15 kg



hushFree.M*

HushConferenceTable.L

- Taille de la table: 1300 x 1098 x 735 mm
- Plateau de table en contreplaqué de 18 mm d'épaisseur
- Charge maximale: 15 kg



hushFree.L*

hushConferenceTable.Access.L

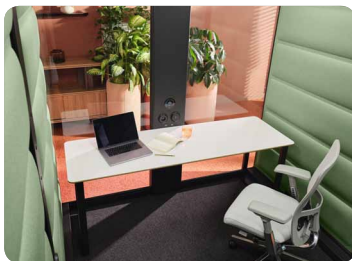
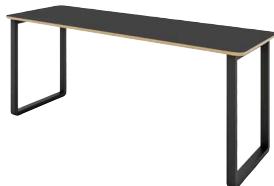
- Taille de la table: 1300 x 1100 x 735 mm
- Plateau de table en contreplaqué de 18 mm d'épaisseur
- Charge maximale: 15 kg



hushFree.Access.L*

hushDesk.Access.L

- Taille de la table: 1850 x 585 x 735 mm
- Plateau de table en contreplaqué de 18 mm d'épaisseur
- Charge maximale: 15 kg



hushFree.Access.L*

HushSofa.Small.RH

- Dimensions: 750 x 533 x 688 mm
- Charge maximale: 110 kg



hushFree.XM*
hushFree.S*



HushSofa.Medium.RH/LH

- Dimensions: 1230 x 533 x 688 mm
- Charge maximale: 220 kg



hushFree.M*
hushFree.Access.M*
hushFree.L*



HushCoffeeTable.L

- Taille de la table: 385 x 420 x 571 mm
- Plateau de table en contreplaqué de 18 mm d'épaisseur
- Charge maximale: 10 kg



hushFree.L*



hushTable.XM

- Taille de la table: 765 x 500 x 735 mm
- Plateau de table en contreplaqué de 18 mm d'épaisseur
- Charge maximale: 15 kg



hushFree.XM*



*disponible pour les produits

*disponible pour les produits

hushFree.Accessories

HushScreen.Bracket

- Le support est basé sur le standard VESA 75 x 75 mm f 200 x 200 mm
- un poids maximum de 22,5 kg.

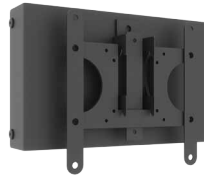
hushFree.L*
hushFree.Access.L*



HushScreen.Set

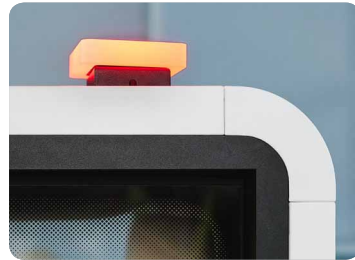
- Le support est basé sur le standard VESA 75 x 75 mm f 200 x 200 mm
- un poids maximum de 22,5 kg.

hushFree.M*
hushFree.Access.M*
hushFree.L*
hushFree.Access.L*



HushOccupancy.Sign

- Activée par un capteur de mouvement, elle signale que la cabine est occupée.
- Dimensions: 96 x 96 x 37 mm



Pour toutes les cabines acoustiques hushFree

HushDoor.Limiter

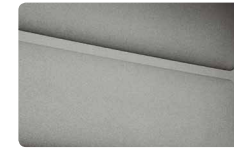
Pour toutes les cabines acoustiques hushFree



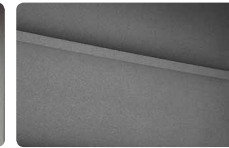
hushFree finitions

hushFree pods / hushWall

Tissu Athlon Plus **Gabriel®**



60140 gris clair



60167 gris foncé



61194 beige



63115 orange



64247 orange



66228 bleu



68252 jaune



68255 vert clair

hushFree pods

Corps



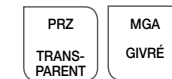
Cadre



Table



Verre



hushSpot

Plateau



Cadre



Module supérieur



Structure intermédiaire



hushWall

Corps



Cadre



Tableau effaçable à sec



*disponible pour les produits

hushlock



FINITIONS

Corps



Façade

Feutre



Assise capitonnée



Structure métallique/ étagère métallique



Poignées



Keep it flex. Feel **free**

HushLock est un système avancé de rangement pour le bureau créé pour satisfaire les exigences d'un espace de travail et de rencontre flexible. HushLock est un système modulaire de casiers, armoires et modules ouverts, flexible et adaptable aux besoins d'un bureau et de ses employés en constante évolution. Son design moderne et universel convient à tout type d'intérieur.

VERSIONS DU PRODUIT DISPONIBLES

- Versions du produit disponibles
- Casiers à colonne simple et double
- Modules ouverts
- Modules ouverts avec panneaux en feutre et possibilité de s'asseoir
- Tiroirs
- Cache-pots
- Armoires de classement
- Armoires à vêtements



hushoffice

hushoffice.com